



DÉPARTEMENT

QSE²

(Qualité, Sécurité, Environnement et Énergie)

PERFORMANCE ÉNERGÉTIQUE

Spécialisé dans plusieurs domaines environnementaux et énergies, le département QSE² est en mesure de vous fournir un travail de qualité ayant une valeur reconnue vis-à-vis des administrations et juridictions compétentes. Nous proposons des services dans les domaines de l'efficacité énergétique et des sources d'énergie renouvelable.



La direction du département est assurée par :



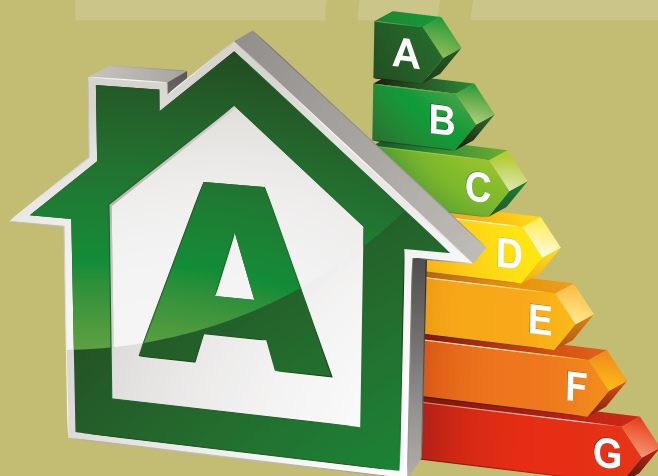
Carine KOLBER
Ingénieur Environnement
Directrice de Département
Tél. : (+352) 30 61 61-250
Mobile : (+352) 691 704 637
carine.kolber@simon-christiansen.lu



Tom SCHARFE
Ingénieur diplômé
Associé
Tél. : (+352) 30 61 61-245
Mobile : (+352) 661 722 688
tom.scharfe@lsc-group.lu



Les prestations



- Conseil en énergie en phase de conception (études énergétiques et de performances environnementales)
- Concept énergétique pour quartiers (Masterplan) et bâtiments
- Concept énergétique et climatique dans le cadre du Pacte Climat
- Audit énergétique
- Étude de faisabilité énergies renouvelables techno-économique
- Monitoring énergétique de bâtiment
- Comptabilité énergétique ENERCOACH
- Simulation thermodynamique
- Certificat de Performance Énergétique - bâtiment d'habitation / bâtiment fonctionnel
- Dossier de demandes de subsides
- Contrôle de la conformité des travaux de construction par rapport aux prescriptions en matière de performance énergétique
- Analyses de performance : Calcul de ponts thermiques, Thermographie infrarouge, Test d'étanchéité à l'air (Blowerdoor)



La force d'un groupe pour vous accompagner tout au long de votre projet...





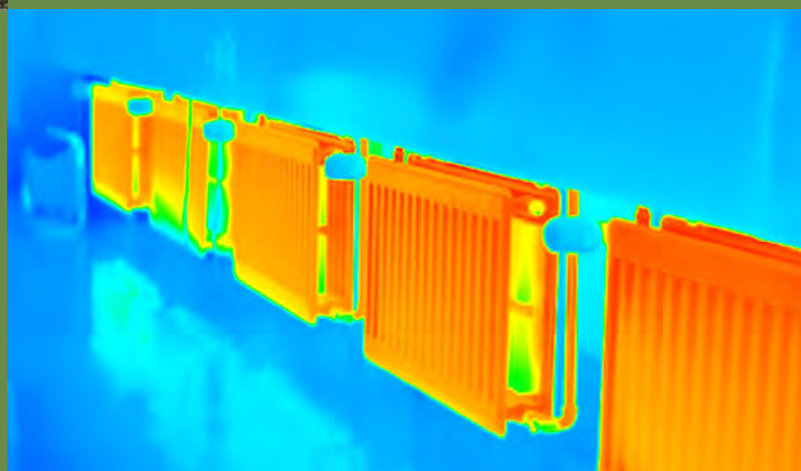
DÉPARTEMENT

QSE²

(Qualité, Sécurité, Environnement et Énergie)

ÉCONOMIE CIRCULAIRE

Au sein du département QSE², nous sommes une équipe d'ingénieurs-conseils permettant d'envisager tant une vision globale et innovante qu'une expertise technique ponctuelle. Cette particularité nous permet d'assurer une analyse pointue garantissant un concept énergétique de qualité, la prise en compte de défis distincts (faisabilité technique et financière, certifications,...) et une vision globale, pragmatique et en accord avec les objectifs des intervenants.



La direction du département est assurée par :



Carine KOLBER
Ingénieur Environnement
Directrice de Département
Tél. : (+352) 30 61 61-250
Mobile : (+352) 691 704 637
carine.kolber@simon-christiansen.lu

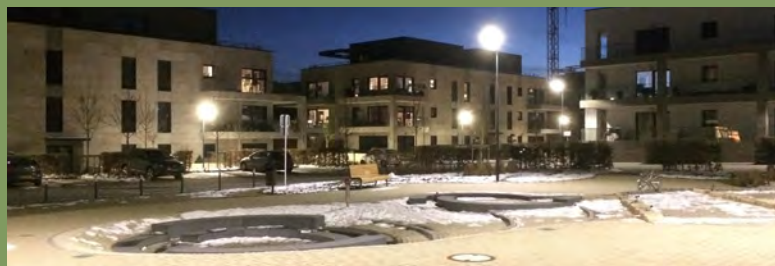


Tom SCHARFE
Ingénieur diplômé
Associé
Tél. : (+352) 30 61 61-245
Mobile : (+352) 661 722 688
tom.scharfe@lsc-group.lu



Les prestations

- Expertises en économie circulaire
- Implémentation d'une stratégie d'économie circulaire
- Formation en économie circulaire
- Conseil pour le choix de matériaux durables
- Certification environnementale BREEAM (New construction Assessor)
- Certification LENOZ
- Certification DGNB



La force d'un groupe pour vous accompagner tout au long de votre projet...