



Agrandissement de la maison-relais et de l'école préscolaire à Gonderange

Ouvrage

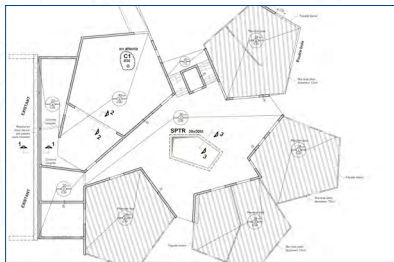
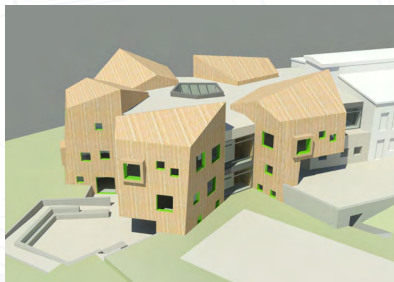
Agrandissement de la maison-relais et de l'école préscolaire

Maître d'ouvrage

Administration Communale de Junglinster

Localisation

Gonderange



Financement

Administration Communale de Junglinster

Descriptif sommaire

Études : 2016
 Construction : 2017
 Travaux de gros-oeuvre : 1.400.000 €

Nos missions

- Études statiques
- Plans d'exécution
- Suivi de travaux
- Études et plans des aménagements extérieurs

Caractéristiques principales

- Ossature en béton armé (noyaux central, fondations, murs enterrés)
- Dalles avec de grandes portées en bois
- Murs de la façade en bois
- Surface : env. 2.670 m²
- Volume : env. 12.000 m³



Simon-Christiansen & Associés
 Ingénieurs-Conseils S.A.



L.S.C. Engineering Group S.A.